



Stampanti 3D - Gioielleria ed accessori moda

RIMAS

Azienda di attività ultradecennale, **RIMAS ENGINEERING** è rivenditore autorizzato dei più prestigiosi brand di **stampanti 3D**, **scanner 3D** e **sistemi per la marcatura**, la **saldatura** e il **taglio laser**.

Ci occupiamo della vendita diretta dei sistemi e di tutto ciò che riguarda il post-vendita; il nostro lavoro non termina con la vendita, ma offriamo anche la formazione necessaria per il loro uso adeguato e la relativa manutenzione e assistenza tecnica con personale altamente qualificato.

Grazie ai nostri sistemi offriamo la migliore combinazione delle varie tecnologie, una profonda conoscenza del settore e la più flessibile gamma di soluzioni per venire incontro a tutte le esigenze del cliente. Il nostro mix di tecnologie è adatto ad ogni tipo di necessità, dall'uso consumer alla produzione industriale nei più svariati settori merceologici.

Attualmente, infatti, la stampa 3D non rappresenta più una tecnologia per la sola prototipazione rapida, ma è inserito anche nel ciclo produttivo per la realizzazione di prodotti che necessitano di piccole serie.

Il mondo del 3D è un universo in continua evoluzione, capace di offrire un significativo vantaggio competitivo in molti settori. Siamo convinti che questo sia il futuro ed alimentiamo le prossime generazioni di innovazioni con il nostro impegno nei settori: industriale/meccanica, aerospaziale, automotive, beni culturali, dentale, formazione, gioielleria, medicale

RIMAS ENGINEERING si avvale nella propria attività della competenza di agenti, collaboratori commerciali e partners di distribuzione garantendo una copertura capillare su tutto il territorio nazionale.



APPLICAZIONI**IL GIOIELLO**

Il dettaglio	6
La maglia	8
Il pavé	10
Le filigrane	12
Il cluster	14
La ceramica	16
I master	18
La catena	20

LA MODA E IL DESIGN

Il particolare	22
I colori	24
Gli stampi	26
I funzionali	28

STAMPANTI E RESINE**IL GIOIELLO**

Il dettaglio	32
La maglia	33
Il pavé	34
Le filigrane	35
Il cluster	36
La ceramica	37

I master	38
La catena	39

LA MODA E IL DESIGN

Il particolare	40
I colori	41
Gli stampi	42
I funzionali	43

SOFTWARE

SOFTWARE	44
----------------	----

SCHEDE TECNICHE

SCHEDE TECNICHE	46
-----------------------	----

UV CURING UNIT

UV CURING UNIT	50
----------------------	----



Dettagli precisi, massima definizione, angoli ideali, spessori minimi per le vostre creazioni più dettagliate, per i vostri desideri di perfezione.

La precisione del laser, unita alla qualità delle resine, permette la stampa e la fusione con la massima precisione possibile, micro dettagli al di sotto dei 100 micron. Sottosquadra, cavità, geometrie complesse non sono più un problema e la facile rimozione dei supporti completa un approccio che aiuta la creatività dell'utente.

SOTTOSQUADRA

GEOMETRIE COMPLESSE

CONTORNI IDEALI

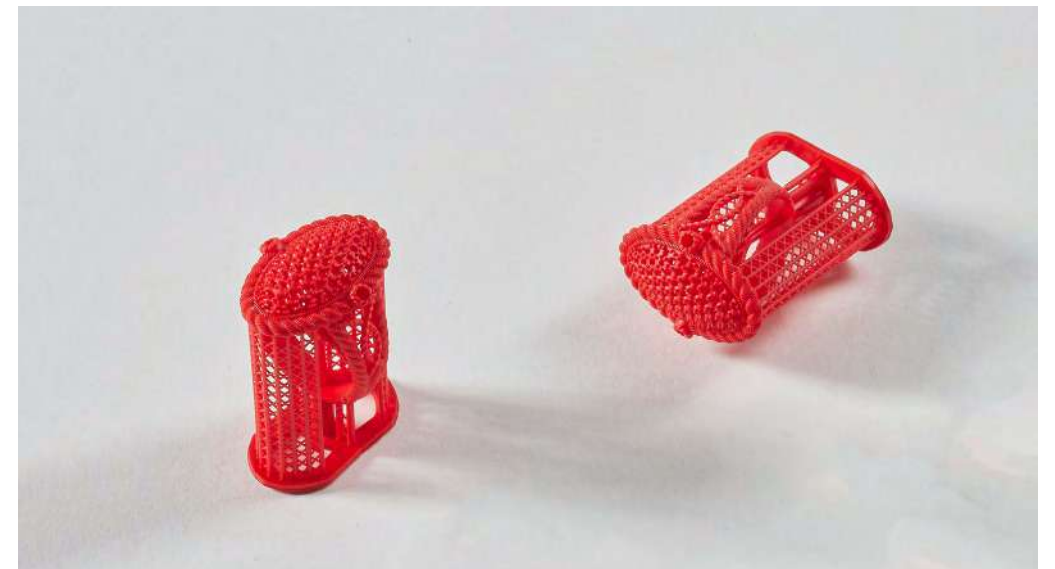
SUPPORTI FACILI DA RIMUOVERE

RISPETTO DIMENSIONALE

FUSIONE PRECISA

SUPERFICI LISCE

SPESSORI SOTTILI



Le soluzioni stampante-resina ideali a pag. 32



Ottenere oggetti già ammagliati, senza necessità di saldature, non è più un miraggio.

Realizzare bracciali, collier, accessori in foggia di maglia che, una volta fusi, presentano la precisione e la flessibilità di un tessuto.

Risultato sorprendente ed esente dalla saldatura anello per anello.

SUPERFICI LISCE

SOTTOSQUADRA

FUSIONE PRECISA

SUPPORTI FACILI DA RIMUOVERE

GEOMETRIE COMPLESSE

**ANELLI MAGLIA PRECISI
E INDIPENDENTI**

EFFETTO TESSUTO

RISPETTO DIMENSIONALE



Le soluzioni stampante-resina ideali a pag. 33



L'estrema precisione dimensionale, unita alla qualità dei materiali, permette di incastonare le pietre prima della fusione. Superfici lisce e assenza di finiture manuali assicurano un risultato che ottimizza le procedure di produzione. Facile posizionamento delle pietre anche con alloggiamenti complessi e fusione precisa, anche grazie all'effetto memoria di forma delle resine DWS.

SUPERFICI LISCE

CAVITÀ

FUSIONE PRECISA

SUPPORTI FACILI DA RIMUOVERE

SOTTOSQUADRA

**FACILITÀ INSERIMENTO
PIETRE E ANCHE MICROPAVÉ**

CONTORNI IDEALI

RISPETTO DIMENSIONALE



Le soluzioni stampante-resina ideali a pag. 34



Gli spessori più sottili uniti alla massima definizione. La fusione diretta di filigrane non è mai stata così precisa. Geometrie complesse, fili intrecciati, fusione precisa.

RISPETTO DIMENSIONALE

SUPERFICI LISCE

ALTISSIMA DEFINIZIONE

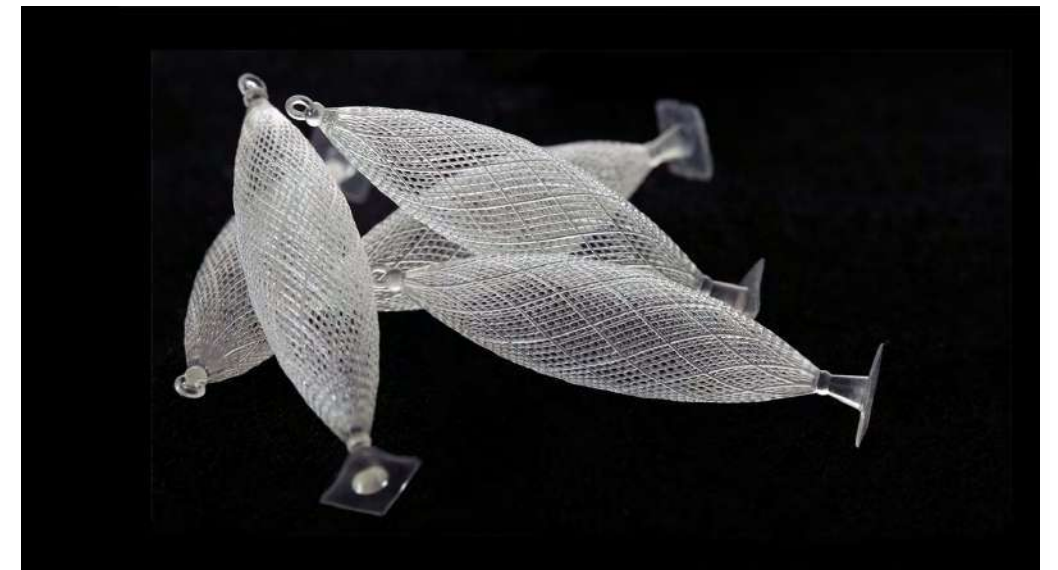
CONTORNI PRECISI

FUSIONE PRECISA

SUPPORTI FACILI DA RIMUOVERE

GEOMETRIE COMPLESSE

SOTTOSQUADRA



Le soluzioni stampante-resina ideali a pag. 35



La produttività al servizio della precisione. Un sistema unico. Il sistema cluster di DWS permette di mantenere l'altissima definizione e rispetto dimensionale, aumentando la produttività nello sfruttare la costruzione in asse Z. Il sistema utilizza i canali di fusione come supporti, potendone variare le dimensioni e i diametri per ottimizzare la produzione. Grazie al software, NAUTA XCLUSTER, uniamo la massima definizione a un'alta produttività.

SUPERFICI LISCE

CAVITÀ

ALTA PRODUTTIVITÀ

RISPETTO DIMENSIONALE

SUPPORTI FACILI DA RIMUOVERE

FUSIONE PRECISA

CONTORNI PRECISI

SOTTOSQUADRA



Le soluzioni stampante-resina ideali a pag. 36



La nano ceramica per creare oggetti con le stesse caratteristiche della ceramica artigianale: una tela bianca sulla quale dare libero sfogo alla creatività cromatica.

Il materiale è resistente a temperature di 180°C e, dopo la copertura in smalto nelle varie colorazioni, viene messo in forno per ottenere un risultato identico alla porcellana.

RISPETTO DIMENSIONALE

CAVITÀ

PIACEVOLE AL TATTO

CONTORNI PRECISI

SUPPORTI FACILI DA RIMUOVERE

SUPERFICI DI ALTA QUALITÀ

RESISTENTE

SOTTOSQUADRA



Le soluzioni stampante-resina ideali a pag. 37



La migliore risoluzione per modelli master dedicati allo stampaggio (RTV o HTV) in gomma vulcanizzata. Modelli dettagliati e sottili al servizio della gioielleria.

Le resine master di DWS sono ideali anche per stampi dedicati alla vulcanizzazione con la finalità di produrre oggetti in zama.

SOTTOSQUADRA

SOTTILI

CONTORNI PRECISI

SUPPORTI FACILI DA RIMUOVERE

SUPERFICI LISCE

RISPETTO DIMENSIONALE

GEOMETRIE COMPLESSE



Le soluzioni stampante-resina ideali a pag. 38



Con il sistema NAUTA XCLUSTER Chain, DWS permette di stampare catene di diverse dimensioni e disegno in resina fondibile. Catene complete di chiusure e terminali, già ammagliate, senza necessità alcuna di saldature e vuote al loro interno. Supporti che fungono da canali di fusione, alta definizione, alta produttività e costi contenuti.

CAVITÀ

**ANELLI CATENA PRECISI
E INDIPENDENTI**

CONTORNI PRECISI

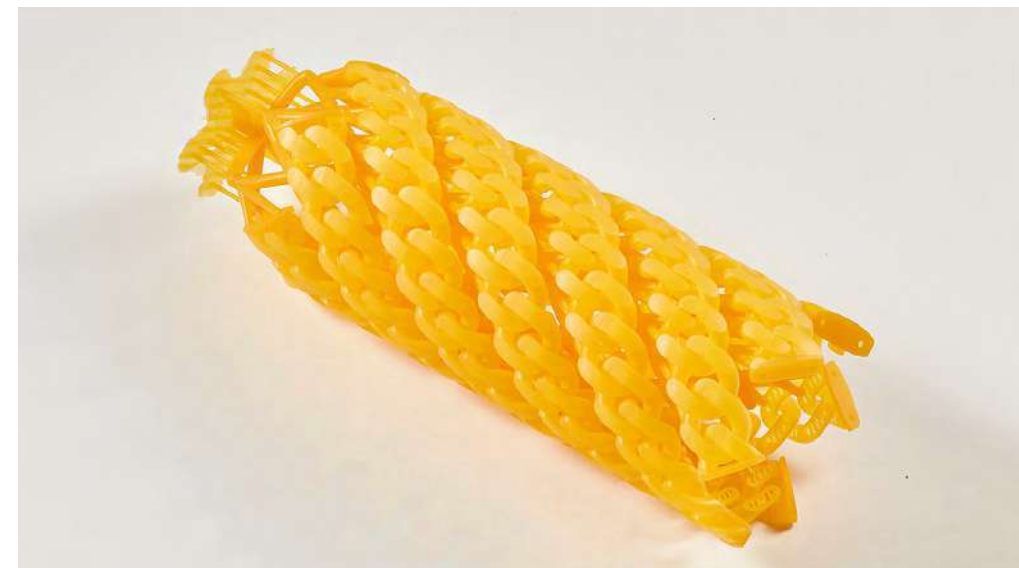
GEOMETRIE COMPLESSE

SUPERFICI LISCE

SUPPORTI FACILI DA RIMUOVERE

FUSIONE PRECISA

RISPETTO DIMENSIONALE





Tracolle, fibbie, chiusure, loghi, finiture...
 Tutti i particolari del mondo fashion sono realizzabili sia in resine funzionali, sia in resine fondibili. Soluzioni atte a produrre particolari in metallo fuso, in materiali resistenti e personalizzabili in termini di colore, in materiali elastici, in resine materiche.
 Alta produttività e massima flessibilità per le preserie e per le serie dedicate alle creazioni più preziose.

SUPERFICI LISCE

SUPPORTI FACILI DA RIMUOVERE

PRODUTTIVITÀ

SOTTOSQUADRA

CAVITÀ

GEOMETRIE COMPLESSE

MATERIALI DEDICATI

CONTORNI PRECISI



Le soluzioni stampante-resina ideali a pag. 40



Stampare pietre digitali, anche trasparenti o traslucide, potenzialmente in qualsiasi colore, è per DWS oramai attualità. Pietre sfaccettate o levigate, senza limiti geometrici, ideali per le creazioni di accessori e applicazioni in tutti i campi della moda.

RISPETTO DIMENSIONALE

SOTTOSQUADRA

TRASPARENZE

SUPPORTI FACILI DA RIMUOVERE

CONTORNI PRECISI

COLORI E TONALITÀ**GEOMETRIE COMPLESSE**

SUPERFICI LISCE



Le soluzioni stampante-resina ideali a pag. 41



La libertà di stampare matrici ed essere sempre in time to market anche su dimensioni ragguardevoli.
Materiali atti a sopportare alte temperature, processi di stampa accurati e sostitutivi degli stampi tradizionali, superfici di altissima qualità.

CAVITÀ

SUPPORTI FACILI DA RIMUOVERE

SUPERFICI LISCE

SOTTOSQUADRA

CONTORNI PRECISI

GEOMETRIE COMPLESSE

RISPETTO DIMENSIONALE



Le soluzioni stampante-resina ideali a pag. 42



Stampare materiali ad alta rigidità, flessibili, resistenti ad alte temperature, pronti per fare parte delle creazioni moda.
 La gamma di resine funzionali a disposizione, unita alla precisione e all'alta produttività delle stampanti, permette di realizzare particolari finiti e pronti all'uso o adatti al finissaggio.

SUPERFICI LISCE

CAVITÀ

SOTTOSQUADRA

RIMBALZO ELASTICO

PRODUTTIVITÀ

CONTORNI PRECISI

GEOMETRIE COMPLESSE

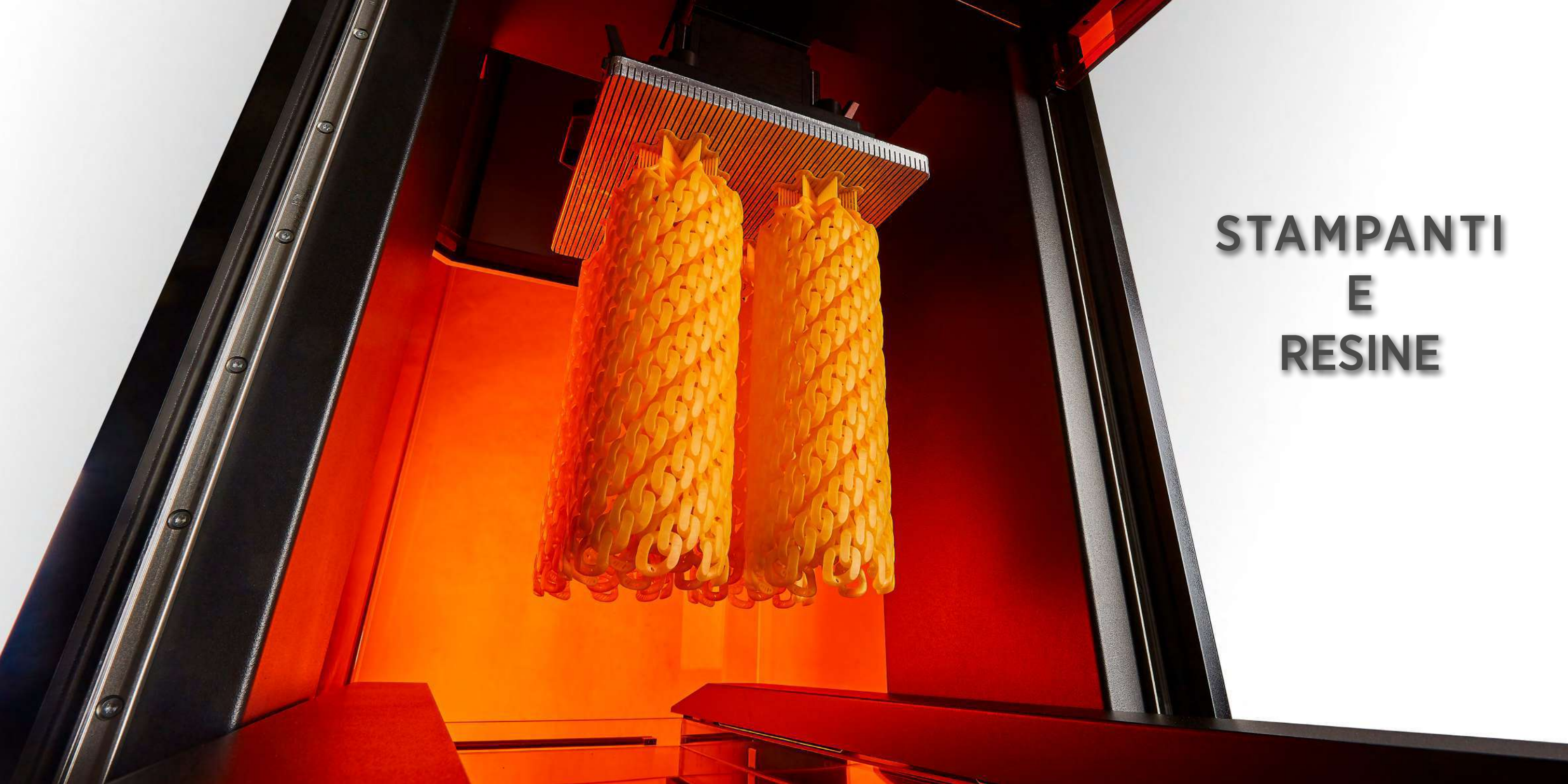
MATERIALI ALTE TEMPERATURE

MATERIALI RESISTENTI

RISPETTO DIMENSIONALE



Le soluzioni stampante-resina ideali a pag. 43



**STAMPANTI
E
RESINE**



Materiali	Indicazione	XFAB 2500HD	XFAB 3500HD	O28J Plus	O29JL2/X/XC	XPRO S	XPRO SL	XPRO Q
Fusia 444	Fondibile	▲	▲	-	-	▲	▲	-
Fusia 445	Fondibile	▲	▲	▲	▲	▲	▲	▲
Fusia DC300	Fondibile	-	▲	▲	▲	-	-	▲
Fusia DC400	Fondibile	-	▲	▲	▲	-	-	▲
Fusia DC500	Fondibile	-	▲	▲	▲	-	-	▲
Fusia DC550	Fondibile	-	▲	▲	▲	-	-	▲
Fusia DC800	Fondibile	▲	▲	▲	▲	-	-	▲
Fusia DC900	Fondibile	▲	▲	▲	▲	▲	▲	▲



Materiali	Indicazione	XFAB 2500HD	XFAB 3500HD	O28J Plus	O29JL2/X/XC	XPRO S	XPRO SL	XPRO Q
Fusia DC300	Fondibile	-	▲	▲	▲	-	-	▲
Fusia DC400	Fondibile	-	▲	▲	▲	-	-	▲
Fusia DC500	Fondibile	-	▲	▲	▲	-	-	▲
Fusia DC900	Fondibile	▲	▲	▲	▲	▲	▲	▲



Materiali	Indicazione	XFAB 2500HD	XFAB 3500HD	O28J Plus	O29JL2/X/XC	XPRO S	XPRO SL	XPRO Q
Fusia 444	Fondibile	▲	▲	-	-	▲	▲	-
Fusia 445	Fondibile	▲	▲	▲	▲	▲	▲	▲
Fusia DC300	Fondibile	-	▲	▲	▲	-	-	▲
Fusia DC400	Fondibile	-	▲	▲	▲	-	-	▲
Fusia DC500	Fondibile	-	▲	▲	▲	-	-	▲
Fusia DC550	Fondibile	-	▲	▲	▲	-	-	▲
Fusia DC800	Fondibile	▲	▲	▲	▲	-	-	▲
Fusia DC900	Fondibile	▲	▲	▲	▲	▲	▲	▲



Materiali	Indicazione	XFAB 2500HD	XFAB 3500HD	O28J Plus	O29JL2/X/XC	XPRO S	XPRO SL	XPRO Q
Fusia 444	Fondibile	▲	▲	-	-	▲	▲	-
Fusia 445	Fondibile	▲	▲	▲	▲	▲	▲	▲
Fusia DC300	Fondibile	-	▲	▲	▲	-	-	▲
Fusia DC700	Fondibile	-	▲	▲	▲	-	-	▲
Fusia DC710	Fondibile	-	▲	▲	▲	-	-	▲
Fusia DC800	Fondibile	-	▲	▲	▲	-	-	▲
Fusia DC900	Fondibile	▲	▲	▲	▲	▲	▲	▲
Fusia DC905	Fondibile	▲	▲	▲	▲	▲	▲	▲



Materiali	Indicazione	XFAB 2500HD	XFAB 3500HD	O28J Plus	O29JL2/X/XC	XPRO S	XPRO SL	XPRO Q
Fusia 445	Fondibile	▲	▲	▲	▲	▲	▲	▲
Fusia DC905	Fondibile	▲	▲	▲	▲	▲	▲	▲

■ Soluzione più performante



Materiali	Indicazione	XFAB 2500HD	XFAB 3500HD	O28J Plus	O29JL2/X/XC	XPRO S	XPRO SL	XPRO Q
Irix A	Simil-ceramica	-	▲	▲	▲	▲	-	▲



Materiali	Indicazione	XFAB 2500HD	XFAB 3500HD	O28J Plus	O29JL2/X/XC	XPRO S	XPRO SL	XPRO Q
Precisa 780	Gommatura	▲	-	-	-	-	-	-
Precisa DL260	Gommatura	-	▲	▲	▲	▲	▲	▲
Therma 289	Gommatura	▲	-	-	-	-	-	-
Therma 294	Gommatura	▲	-	-	-	-	-	-
Therma DM210	Gommatura	-	▲	▲	▲	▲	▲	▲
Therma DM220	Gommatura	-	▲	▲	▲	▲	▲	▲



Materiali	Indicazione	XFAB 2500HD	XFAB 3500HD	O28J Plus	O29JL2/X/XC	XPRO S	XPRO SL	XPRO Q
Fusia 445	Fondibile	▲	▲	▲	▲	▲	▲	▲
Fusia DC900	Fondibile	▲	▲	▲	▲	▲	▲	▲
Fusia DC905	Fondibile	▲	▲	▲	▲	▲	▲	▲



Materiali	Indicazione	XFAB 2500HD	XFAB 3500HD	O28J Plus	O29JL2/X/XC	XPRO S	XPRO SL	XPRO Q
Invicta 915	Funzionali	-	-	-	▲	▲	▲	▲
Invicta 917	Funzionali	-	-	-	▲	▲	▲	▲
Invicta DL370	Funzionali	-	-	-	▲	▲	▲	▲
Invicta DL380	Funzionali	-	-	-	▲	▲	▲	▲
Invicta DL385	Funzionali	-	-	-	▲	▲	▲	▲
Invicta DL390	Funzionali	-	-	-	▲	▲	▲	▲
Invicta DL395	Funzionali	-	-	-	▲	▲	▲	▲
Invicta DL405	Produzione diretta	-	-	-	▲	▲	▲	▲
Invicta DL406	Produzione diretta	-	-	-	▲	▲	▲	▲
Invicta 2020	Prodotti finiti	-	-	-	▲	▲	▲	▲
Invicta AB001	Simil-ABS	-	-	-	▲	▲	▲	▲
Invicta AB002	Simil-ABS	-	-	-	▲	▲	▲	▲

■ Soluzione più performante



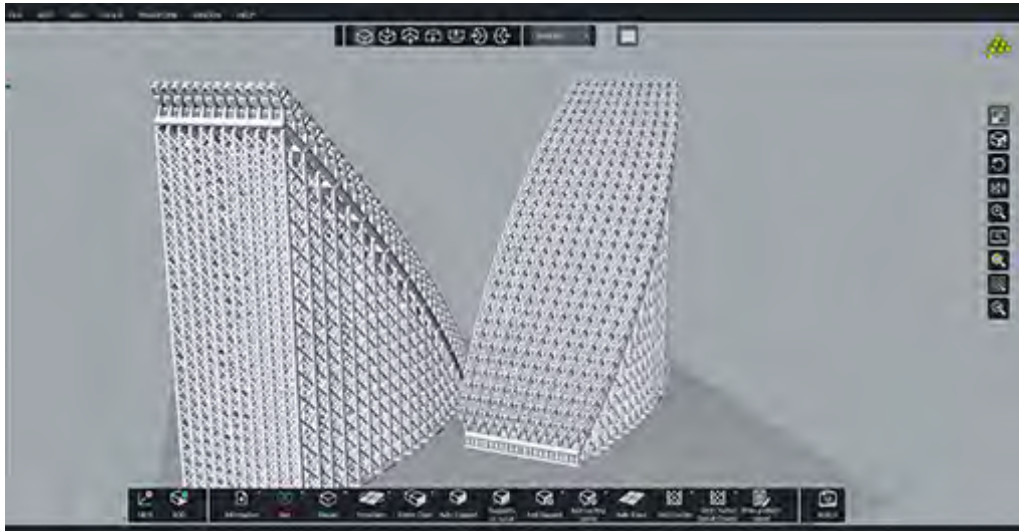
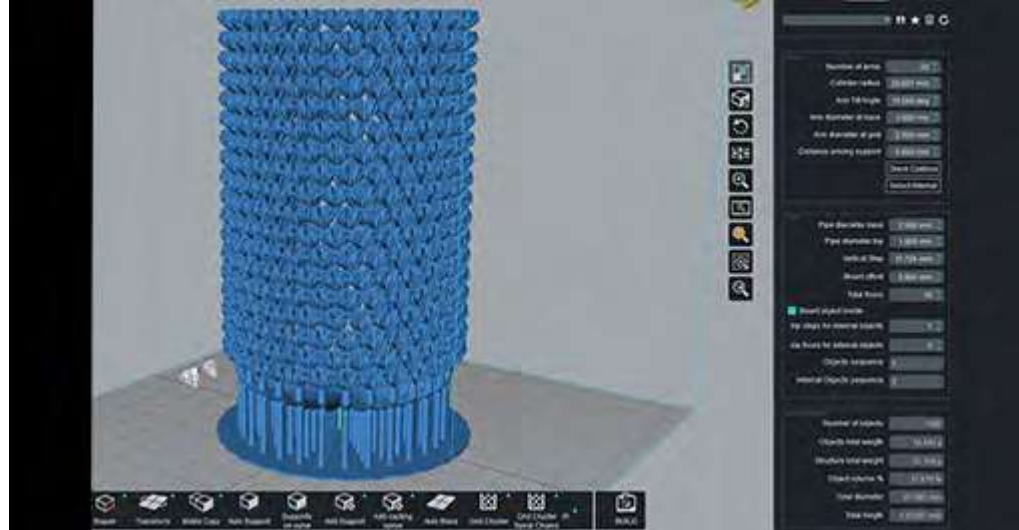
Materiali	Indicazione	XFAB 2500HD	XFAB 3500HD	O28J Plus	O29JL2/X/XC	XPRO S	XPRO SL	XPRO Q
Irix	Pietra Digitale	-	▲	▲	▲	▲	▲	▲
Irix V	Pietra Digitale	▲	▲	▲	▲	▲	▲	▲



Materiali	Indicazione	XFAB 2500HD	XFAB 3500HD	028J Plus	029JL2/X/XC	XPRO S	XPRO SL	XPRO Q
Therma DM500	Produzione stampi	-	-	-	▲	▲	▲	▲



Materiali	Indicazione	XFAB 2500HD	XFAB 3500HD	028J Plus	029JL2/X/XC	XPRO S	XPRO SL	XPRO Q
Invicta 915	Funzionali	-	-	-	▲	▲	▲	▲
Invicta 917	Funzionali	-	-	-	▲	▲	▲	▲
Invicta DL370	Funzionali	-	-	-	▲	▲	▲	▲
Invicta DL380	Funzionali	-	-	-	▲	▲	▲	▲
Invicta DL385	Funzionali	-	-	-	▲	▲	▲	▲
Invicta DL390	Funzionali	-	-	-	▲	▲	▲	▲
Invicta DL395	Funzionali	-	-	-	▲	▲	▲	▲
Invicta DL405	Produzione diretta	-	-	-	▲	▲	▲	▲
Invicta DL406	Produzione diretta	-	-	-	▲	▲	▲	▲
Invicta 2020	Prodotti finiti	-	-	-	▲	▲	▲	▲
Invicta AB001	Simil-ABS	-	-	-	▲	▲	▲	▲
Invicta AB002	Simil-ABS	-	-	-	▲	▲	▲	▲
Flexa GM08	Simil-Gomma	-	-	-	▲	▲	▲	▲
Flexa GM08B	Simil-Gomma	-	-	-	▲	▲	▲	▲
Flexa GM010	Simil-Gomma	-	-	-	▲	▲	▲	▲
Vitra DL375	Trasparente	-	-	-	▲	▲	▲	-



NAUTA® SUPPORTA IL MODELLO, QUALSIASI FORMA ABBIAM

Crea supporti super leggeri e replica

NAUTA è il software parametrico sviluppato internamente da DWS che prepara il file per la stampa 3D consentendo di predisporre la supportatura e il posizionamento dei modelli sulla piattaforma prima dell'invio a FICTOR, il software di gestione delle stampanti. NAUTA+ offre funzionalità automatiche che ottimizzano: il numero di supporti, l'orientamento dell'oggetto da stampare, il riempimento della piattaforma facilitato grazie all'istancing.

I supporti creati da NAUTA+ hanno un punto di rottura brevettato (break point) per facilitarne la rimozione senza l'utilizzo di strumentazione specifica.

Inoltre, l'innovativa funzione reticolo, brevettata da DWS, permette la creazione di una supportatura super leggera.

Il software calcola anche il peso dell'oggetto e il consumo resina previsto.

NAUTA® XCLUSTER® e **NAUTA® XCLUSTER® CHAIN** rappresentano moduli aggiuntivi che permettono, rispettivamente, di sviluppare la stampa sull'interezza dell'asse Z e di costruire oggetti già ammagliati con elementi indipendenti, sfruttando il concetto cluster brevettato da DWS.

Ambidue i moduli sono stati sviluppati per ottenere la massima produttività, sfruttando da una parte la costruzione in verticale e dall'altra il concetto di grappolo, che permette di applicare il minor numero possibile di supporti, mettendo a disposizione una struttura completamente sfruttabile in fase di fusione, grazie alla presenza dei canali di colata utilizzati come supporti.



	XFAB 2500HD	XFAB 3500HD
Metodo di stampa	Laser - stereolitografia	Laser - stereolitografia
Area di lavoro	Ø 180 x 180 mm	140 x 140 x 180 mm
Sorgente laser	Solid State BlueEdge®	Solid State BlueEdge®
Spessore dello strato	10-100 micron (dipende dal tipo di materiale utilizzato)	10-100 micron (dipende dal tipo di materiale utilizzato)
Metodo di scansione	Galvanometro	Galvanometro
Software	FICTOR® XFAB® Edition e NAUTA®+ inclusi	FICTOR® XFAB® Edition e NAUTA®+ inclusi
Formati di file input	.stl, .slc, .nauta, .fictor, .mkr, .3dm, .3ds, .ply, .obj, .lwo, .x	.stl, .slc, .nauta, .fictor, .mkr, .3dm, .3ds, .ply, .obj, .lwo, .x
Dimensioni	400 x 606 x 642 mm	400 x 606 x 880 mm
Peso	31 Kg	42 Kg
Temperatura e umidità di esercizio	20°-25°C / 60%	20°-25°C / 60%
Alimentazione elettrica	24V DC con AC 240/100V / 50-60 Hz Alimentatore esterno incluso	24V DC con AC 240/100V / 50-60 Hz alimentatore esterno incluso
Consumo elettrico	160W	160W
Requisiti minimi PC	Windows 8 o superiore*	Windows 8 o superiore* ¹
Memoria	RAM 4GB*	RAM 4GB* ¹
Scheda grafica	Compatibile OpenGL 2.0 o superiore*	Compatibile OpenGL 2.0 o superiore* ¹
Interfaccia	1 porta USB	1 porta USB - 1 porta Ethernet TCP/IP
Connettività	1 connessione internet attiva	1 connessione internet attiva

* I requisiti minimi consigliati possono variare a seconda della complessità del file da stampare.

¹ PC integrato, i requisiti minimi sono intesi per l'utilizzo di NAUTA®+ su un PC esterno (non incluso).

Le specifiche tecniche sono soggette a cambiamento senza preavviso.



	O28J Plus Series
Metodo di stampa	Laser - stereolitografia
Area di lavoro	90 x 90 x 90 mm
Sorgente laser	Solid State BlueEdge®
Spessore dello strato	10-100 micron (dipende dal tipo di materiale utilizzato)
Metodo di scansione	Galvanometro
Software	FICTOR® e NAUTA®+ inclusi
Formati di file input	stl, .slc, .nauta, .fictor, .mkr, .3dm, .3ds, .ply, .obj, .lwo, .x
Dimensioni	380 x 515 x 733 mm
Peso	56 Kg
Temperatura e umidità di esercizio	20°-25°C / 60%
Alimentazione elettrica	AC 230V / 50 Hz
Consumo elettrico	400 W
Requisiti minimi PC	PC esterno incluso
Memoria	-
Scheda grafica	-
Interfaccia	1 porta USB - 1 porta TCP/IP ethernet
Connettività	1 connessione internet attiva

Le specifiche tecniche sono soggette a cambiamento senza preavviso.



	029JL2	029X	029XC
Metodo di stampa	Laser - stereolitografia	Laser - stereolitografia	Laser - stereolitografia
Area di lavoro	110 x 110 x 200 mm	150 x 150 x 200 mm	170 x 170 x 200 mm
Sorgente laser	Solid State BlueEdge®	Solid State BlueEdge®	Solid State BlueEdge®
Spessore dello strato	10-100 micron (dipende dal tipo di materiale utilizzato)	10-100 micron (dipende dal tipo di materiale utilizzato)	10-100 micron (dipende dal tipo di materiale utilizzato)
Metodo di scansione	Galvanometro	Galvanometro	Galvanometro
Software	FICTOR® e NAUTA®+ inclusi	FICTOR® e NAUTA®+ inclusi	FICTOR® e NAUTA®+ inclusi
Formati di file input	.stl, .slc, .nauta, .fictor, .mkr, .3dm, .3ds, .ply, .obj, .lwo, .x	.stl, .slc, .nauta, .fictor, .mkr, .3dm, .3ds, .ply, .obj, .lwo, .x	.stl, .slc, .nauta, .fictor, .mkr, .3dm, .3ds, .ply, .obj, .lwo, .x
Dimensioni	610 x 660 x 1400 mm	610 x 660 x 1400 mm	610 x 660 x 1400 mm
Peso	150 Kg	150 Kg	150 Kg
Temperatura e umidità di esercizio	20°-25°C / 60%	20°-25°C / 60%	20°-25°C / 60%
Alimentazione elettrica	AC 230V / 50 Hz	AC 230V / 50 Hz	AC 230V / 50 Hz
Consumo elettrico	500W	500W	500W
Requisiti minimi PC	PC esterno incluso	PC esterno incluso	PC esterno incluso
Memoria	-	-	-
Scheda grafica	-	-	-
Interfaccia	1 porta USB - 1 porta Ethernet TCP/IP	1 porta USB - 1 porta Ethernet TCP/IP	1 porta USB - 1 porta Ethernet TCP/IP
Connettività	1 connessione internet attiva	1 connessione internet attiva	1 connessione internet attiva

Le specifiche tecniche sono soggette a cambiamento senza preavviso.



	XPRO S	XPRO SL	XPRO Q
Metodo di stampa	Laser - stereolitografia	Laser - stereolitografia	QUAD Laser - stereolitografia
Area di lavoro	300 x 300 x 300 mm	300 x 300 x 500 mm	300 x 300 x 300 mm
Sorgente laser	Solid State BlueEdge®	Solid State BlueEdge®	Solid State BlueEdge®
Spessore dello strato	10-100 micron (dipende dal tipo di materiale utilizzato)	10-100 micron (dipende dal tipo di materiale utilizzato)	10-100 micron (dipende dal tipo di materiale utilizzato)
Metodo di scansione	Galvanometro	Galvanometro	Quadri-galvanometro
Software	FICTOR® e NAUTA®+ inclusi	FICTOR® e NAUTA®+ inclusi	FICTOR® e NAUTA®+ inclusi
Formati di file input	.stl, .slc, .nauta, .fictor, .mkr, .3dm, .3ds, .ply, .obj, .lwo, .x	.stl, .slc, .nauta, .fictor, .mkr, .3dm, .3ds, .ply, .obj, .lwo, .x	.stl, .slc, .nauta, .fictor, .mkr, .3dm, .3ds, .ply, .obj, .lwo, .x
Dimensioni	704 x 1446 x 2048 mm	704 x 1446 x 2420 mm	704 x 1446 x 2048 mm
Peso	500 Kg	550 Kg	500 Kg
Temperatura e umidità di esercizio	20°-25°C / 60%	20°-25°C / 60%	20°-25°C / 60%
Alimentazione elettrica	AC 230V / 50 Hz	AC 230V / 50 Hz	AC 230V / 50 Hz
Consumo elettrico	500W	500W	500W
Requisiti minimi PC	Windows 8 o superiore* ¹	Windows 8 o superiore* ¹	Windows 8 o superiore* ¹
Memoria	RAM 4GB* ¹	RAM 4GB* ¹	RAM 4GB* ¹
Scheda grafica	Compatibile OpenGL 2.0 o superiore* ¹	Compatibile OpenGL 2.0 o superiore* ¹	Compatibile OpenGL 2.0 o superiore* ¹
Interfaccia	1 porta USB - 1 porta Ethernet TCP/IP	1 porta USB - 1 porta Ethernet TCP/IP	1 porta USB - 1 porta Ethernet TCP/IP
Connettività	1 connessione internet attiva	1 connessione internet attiva	1 connessione internet attiva

* I requisiti minimi consigliati possono variare a seconda della complessità del file da stampare.

¹ PC integrato, i requisiti minimi sono intesi per l'utilizzo di NAUTA®+ su un PC esterno (non incluso).

Le specifiche tecniche sono soggette a cambiamento senza preavviso.



UV Curing Unit

CARATTERISTICHE

	UV Curing Unit "S2"	UV Curing Unit "M"	UV Curing Unit "L"
Ventilazione	Ventilazione interna forzata	Ventilazione interna forzata	Ventilazione interna forzata
Comandi utente	Pulsante On/Off Timer Sicurezza su apertura porta	Pulsante On/Off Timer Sicurezza su apertura porta	Pulsante On/Off Timer Sicurezza su apertura porta
Impostazione timer	0 a 30 minuti	0 a 30 minuti	0 a 30 minuti
Dimensioni area di polimerizzazione	160 x 160 x 160 mm	225 x 250 x 225 mm	300 x 300 x 300 mm
Dimensione macchina	265 x 300 x 330 mm	370 x 330 x 480 mm	570 x 520 x 518 mm
Peso	11,8 Kg	20,5 Kg	26 Kg
Consumo elettrico	35 W	120 W	70 W
Tensione di alimentazione	90-264 V / 50-60 Hz	220 V / 50--60 Hz	90-264 V / 50-60 HZ

Le specifiche tecniche sono soggette a cambiamento senza preavviso.

I dispositivi per polimerizzazione UV completano la **solidificazione secondaria** dei modelli costruiti con le stampanti 3D DWS. Anche se perfettamente formati, i modelli necessitano di un'esposizione supplementare ad una sorgente UV affinché si completi la polimerizzazione e la stabilizzazione della loro struttura.

Il dispositivo "**S2**" è adatto alla polimerizzazione di modelli singoli, mentre il dispositivo "**M**" è in grado di ospitare una piattaforma completa appartenente ad una stampante della gamma 029 o XFAB. Il modello "**L**" è specificatamente prodotto per le dimensioni della piattaforma di XPRO Q e XPRO S.

- Alta uniformità di esposizione
- Semplicità d'uso e manutenzione
- Impostazione con timer



Textures



Colors



Clusters



3D SOLUTIONS

www.rimas3d.com

☎ +39 085 91.51.179

@ info@rimas3d.com
rimasengineering@pec.it

📍 Via Raiale, 91
65128 Pescara PE

📄 P. IVA 02517020695
Cod. univoco T04ZHR3